

**DZNACZENIA GNIAZD RJ 45:**

- LAN 2KRJ 45
- LAN 1KRJ 45
- LAN 1KRJ 45 deaktywowany dla WiFi
- lokalne 2KRJ 45 w salach (P2P)

**SCHEMAT NUMERACJI GNIAZD RJ45 W PUNKTACH DOSTĘPOWYCH**

**3** BD/1W07 nr. portu patch panela (od 01 do 24)  
oznaczenie patch panela (N - sek. WiFi)  
nr. stacji w węzle BD  
węzeł sieci LAN

BD/1A05 nr. portu patch panela (od 01 do 24)  
oznaczenie patch panela (1,2,3,4)  
nr. stacji w węzle BD  
węzeł sieci LAN

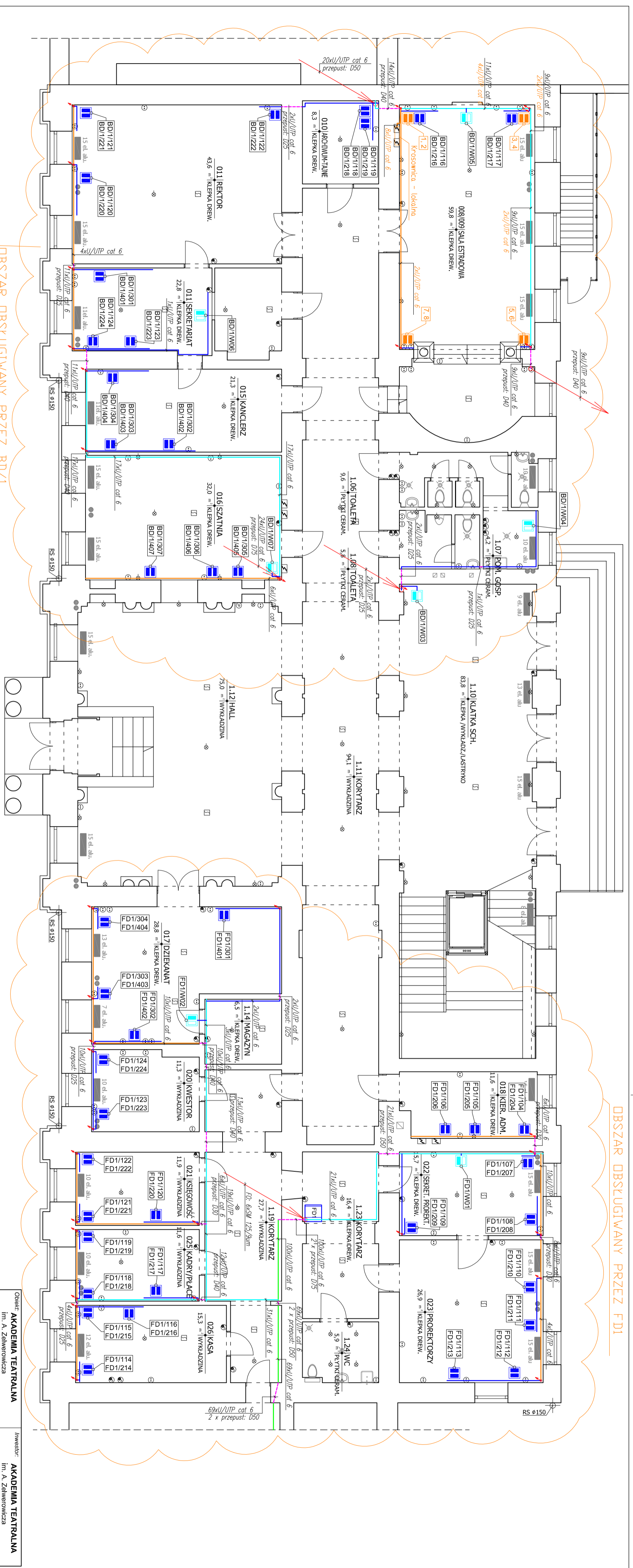
**3** FDI1W03 nr. portu patch panela (od 01 do 24)  
oznaczenie patch panela (N - sek. WiFi)  
nr. stacji w węzle BD  
węzeł sieci LAN

FDI1B07 nr. portu patch panela (od 01 do 24)  
oznaczenie patch panela (1,2,3,5,6)  
nr. stacji w węzle BD  
węzeł sieci LAN

**DZNACZENIA TRAS KABLOWYCH**

- Trasa kablowa w istniejącej wysłonie g-k
- Przebiegi rurkowe
- Trasy korytek PVC n/t typ KE 40/60
- Trasy korytek PVC n/t typ KE 60/130
- Trasy korytek PVC n/t typ MKE 15/32
- Trasy korytek PVC n/t typ MKE 25/40
- Zmiana rzędnej korytek kablowych w odrębne pomieszczenia

<b>Obiekt:</b> AKADEMIA TEATRALNA	<b>Inwestor:</b> AKADEMIA TEATRALNA
Im. A. Zelimerowicza ul. Miodowa 22/24 00-246 Warszawa	Im. A. Zelimerowicza ul. Miodowa 22/24 00-246 Warszawa
<b>Data:</b> 10.2019 r.	<b>Faza opł.:</b> Projekt Wykonawczy
<b>Wykonawca:</b> I-KONSULTANT	
ul. Bielniewskiego 51/30 01-716 Warszawa	
<b>Zespół autorski:</b> Imię i Nazwisko	<b>Nr. upr.:</b>
<b>Projektant:</b> Imię i Nazwisko	<b>Podpis:</b>
<b>Opracował:</b> Imię i Nazwisko	<b>Skala:</b>
<b>Trasa rysunku:</b> PLAN INSTALACJI LAN - ETAP I	<b>Nr. rys.:</b> E-01
<b>Nazwa opracowania:</b> Projekt wykonawczy instalacji okablowania strukturalnego w Budyńni Akademii Teatralnej w Warszawie - ETAP I	
<b>Uwagi:</b> Projekt chroniony prawem autorskim.	



**DZNACZENIA GNIAZD RJ 45:**

- LAN 2xRJ 45
- LAN 1xRJ 45
- LAN 1xRJ 45 dedykowany dla WiFi
- lokalne 2xRJ 45 w salach (P2P)

**SCHEMAT NUMERACJI GNIAZD RJ45 W PUNKTACH DOSTĘPOWYCH**

**BD1/NW07**  
nr. portu patch panela (od 01 do 24)  
oznaczenie patch panela (N - siec WiFi)  
nr. stopy w węzle BD  
węzeł sieci LAN

**BD1/NW05**  
nr. portu patch panela (od 01 do 24)  
oznaczenie patch panela (N - siec WiFi)  
nr. stopy w węzle BD  
węzeł sieci LAN

**BD1/NW03**  
nr. portu patch panela (od 01 do 24)  
oznaczenie patch panela (N - siec WiFi)  
nr. stopy w węzle BD  
węzeł sieci LAN

**BD1/NW01**  
nr. portu patch panela (od 01 do 24)  
oznaczenie patch panela (N - siec WiFi)  
nr. stopy w węzle BD  
węzeł sieci LAN

**FD1/M03**  
nr. portu patch panela (od 01 do 24)  
oznaczenie patch panela (N - siec WiFi)  
nr. stopy w węzle BD  
węzeł sieci LAN

**FD1/M01**  
nr. portu patch panela (od 01 do 24)  
oznaczenie patch panela (N - siec WiFi)  
nr. stopy w węzle BD  
węzeł sieci LAN

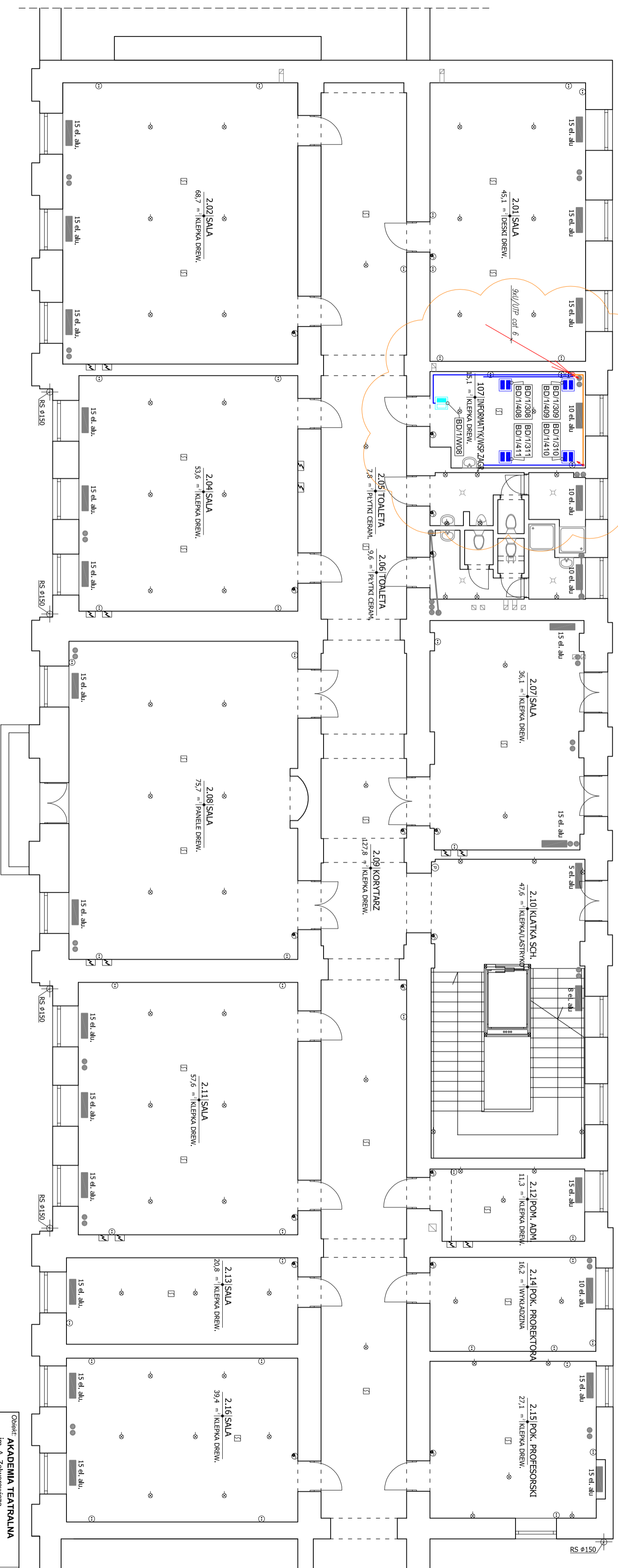
**DZNACZENIA TRAS KABLOWYCH**

- Trasa kablowa w is tniejcej wystone g-k
- Przepusty rurone
- Trasy korytek PVC n/t typ KE 40/60
- Trasy korytek PVC n/t typ KE 60/100
- Trasy korytek PVC n/t typ KKE 15/32
- Trasy korytek PVC n/t typ KKE 25/40
- Zmiana przednej korytek kablowych w obrębie pomieszczenia

<b>Obiekt: AKADEMIA TEATRALNA</b>		<b>Investor: AKADEMIA TEATRALNA</b>	
Im. A. Zelmerowicza ul. Miodowa 22/24 00-246 Warszawa		Im. A. Zelmerowicza ul. Miodowa 22/24 00-246 Warszawa	
Data: 10.2019 r.		Faza opr.: Projekt Wykonawczy	
Wykonawca: <b>IT-KONSULTANT</b>		Projekt: Wykonawczy	
Zespół autorski: Imię i Nazwisko		Nr. opr.:	
Projektant: mgr inż. Piotr Lipiński		Podpis:	
Opracował: mgr inż. Piotr Lipiński		Skala:	
Tytuł rysunku: <b>PLANI INSTALACJI LAN - ETAP I</b>		Nr. rys.: <b>E-02</b>	
Nazwa opracowania: <b>Projekt wykonawczy instalacji okablowania strukturalnego w Budyńni Akademii Teatralnej w Warszawie - ETAP I</b>			
Uwagi: Projekt chroniony prawem autorskim.			

DBSZAR DBSLUGIWANY PRZEZ FDI

DBSZAR DBSLUGIWANY PRZEZ BD/1

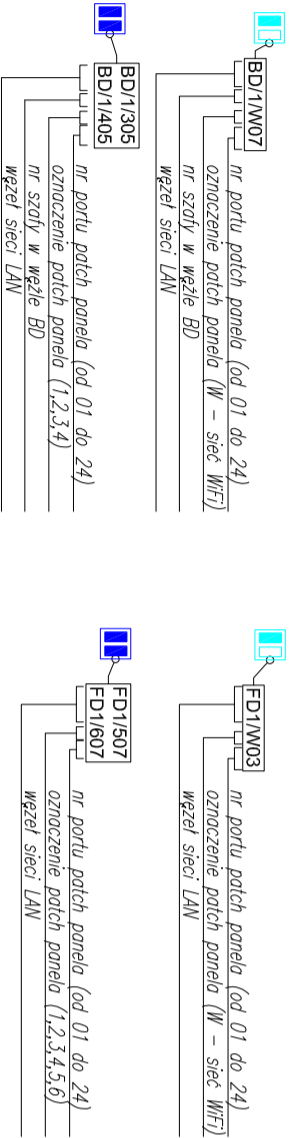


DBSZAR DBSKUGIwany PRZEZ BD/1

**DZNACZENIA GNIAZD RJ 45:**

- LAN 2XRJ 45
- LAN 1XRJ 45
- LAN 1XRJ 45 dedykowany dla WiFi
- lokalne 2XRJ 45 w salach (P2P)

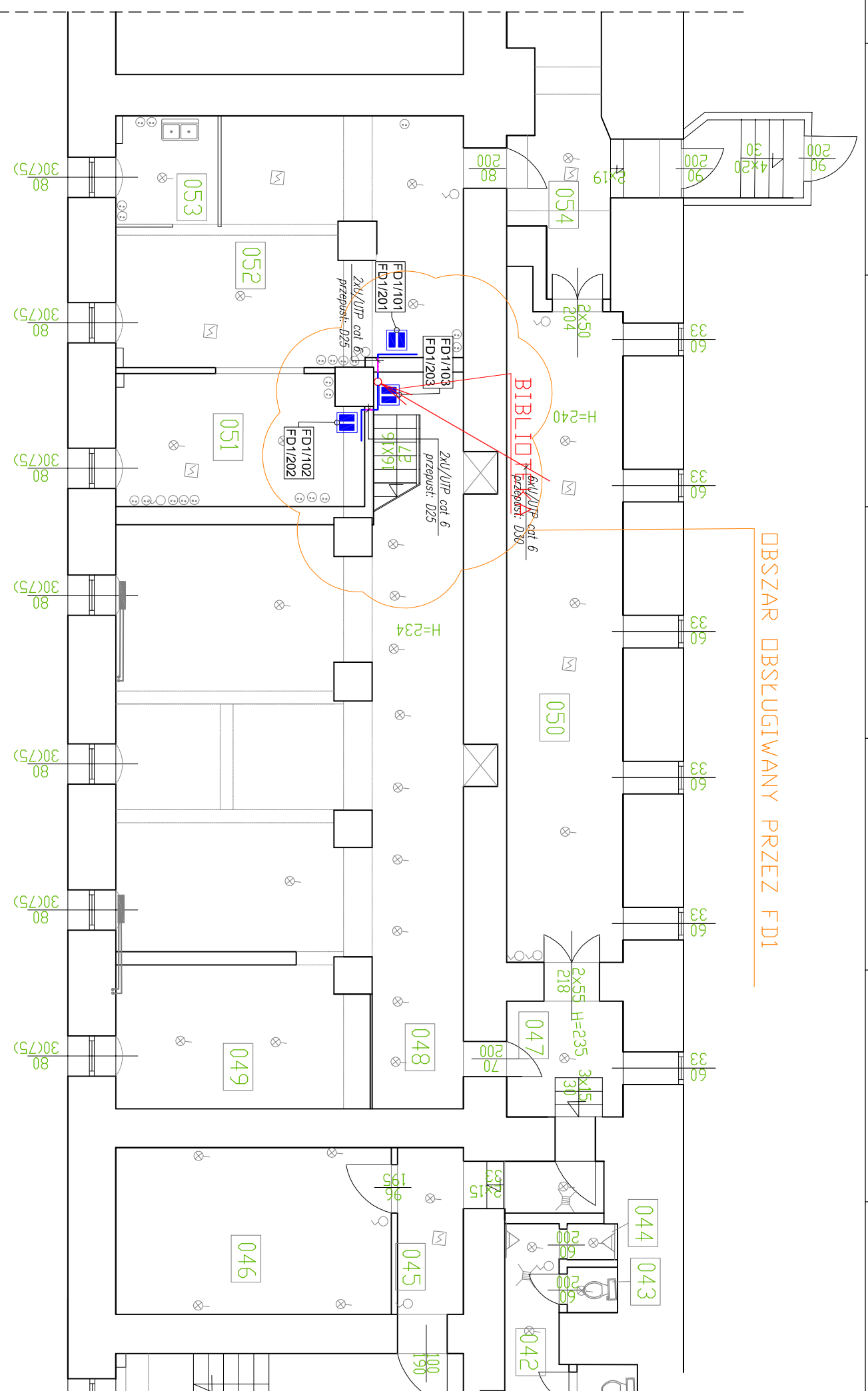
**SCHEMAT NUMERACJI GNIAZD RJ45 W PUNKTACH DOSTĘPOWYCH**



**DZNACZENIA TRAS KABLOWYCH**

- Trasa kablowa w istniejącej wyściele g-k
- Przewody rurone
- Trasy korytek PVC n/4 typ KE 40/60
- Trasy korytek PVC n/4 typ KE 60/130
- Trasy korytek PVC n/4 typ MKE 15/32
- Trasy korytek PVC n/4 typ MKE 25/40
- Złazna trzecznej korytek kablowych w obrębie pomieszczenia

<b>Obiekt: AKADEMIA TEATRALNA</b>		<b>Inwestor: AKADEMIA TEATRALNA</b>	
Im. A. Zelwerowicza ul. Miodowa 22/24 00-246 Warszawa		Im. A. Zelwerowicza ul. Miodowa 22/24 00-246 Warszawa	
<b>Data:</b> 10.2019 r.	<b>Strona:</b> Elektryczna	<b>Faza opr.:</b>	<b>Projekt Wykonawczy</b>
<b>Wykonawca:</b> I-KONSULTANT			
ul. Broniewskiego 51/30			
<b>Zespół autorski:</b> Imię i Nazwisko	<b>Nr. opr.:</b>	<b>Podpis:</b>	
<b>Projektant:</b> mgr inż. Piotr Lipiński			
<b>Opracował:</b>			
<b>Trasa rysunkowa:</b> PLAN INSTALACJI LAN - ETAP I	<b>Skala:</b>	<b>Nr. rys.:</b>	
SZKOŁA - I PIĘTRO	1:100	E-03	
Nazwa: Projekt wykonawczy, instalacji okablowania strukturalnego			
opracowanie: w Biurowym Akademii Teatralnej w Warszawie - ETAP I			
Długość: Projekt cennikowy prawem autorskim			



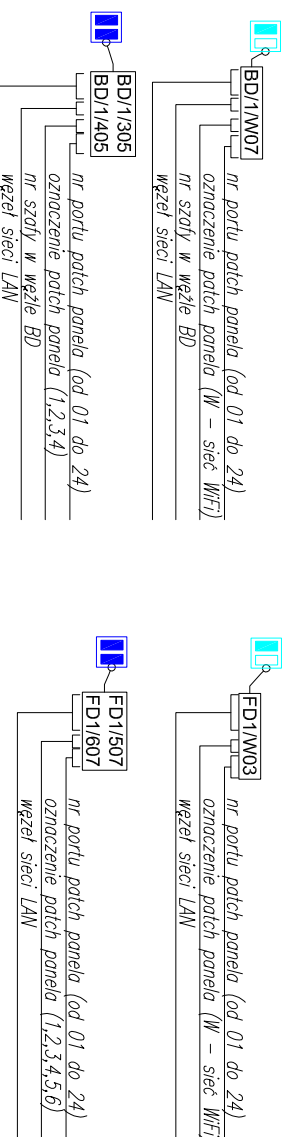
### DZNACZENIA TRAS KABLOWYCH

- Trasa kablowa w istniejącej wysłonie g-k
- Przepustki rurkowe
- Trasy korytełek PVC n/t typ KE 40/60
- Trasy korytełek PVC n/t typ KE 60/130
- Trasy korytełek PVC n/t typ MKE 15/32
- Trasy korytełek PVC n/t typ MKE 25/40
- ⚡ Zmiana przedniej korytełek kablowych w obrębie pomieszczenia

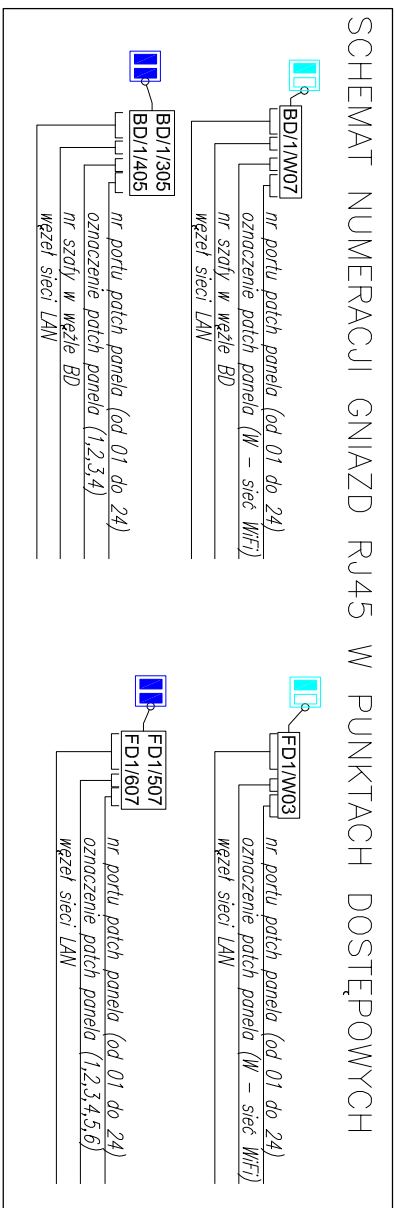
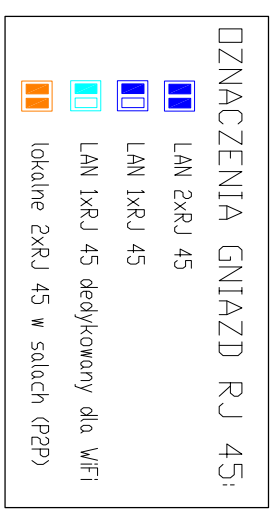
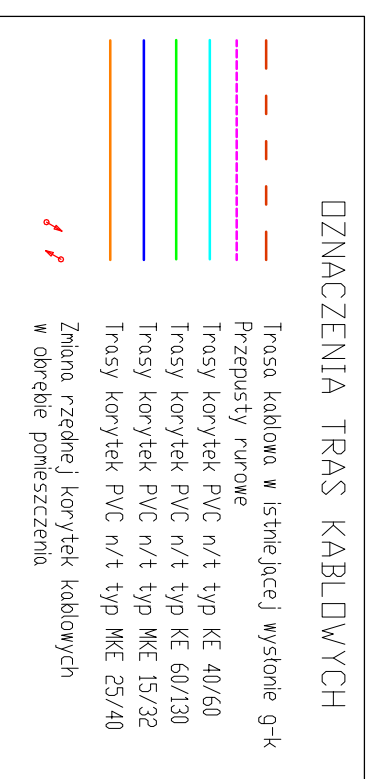
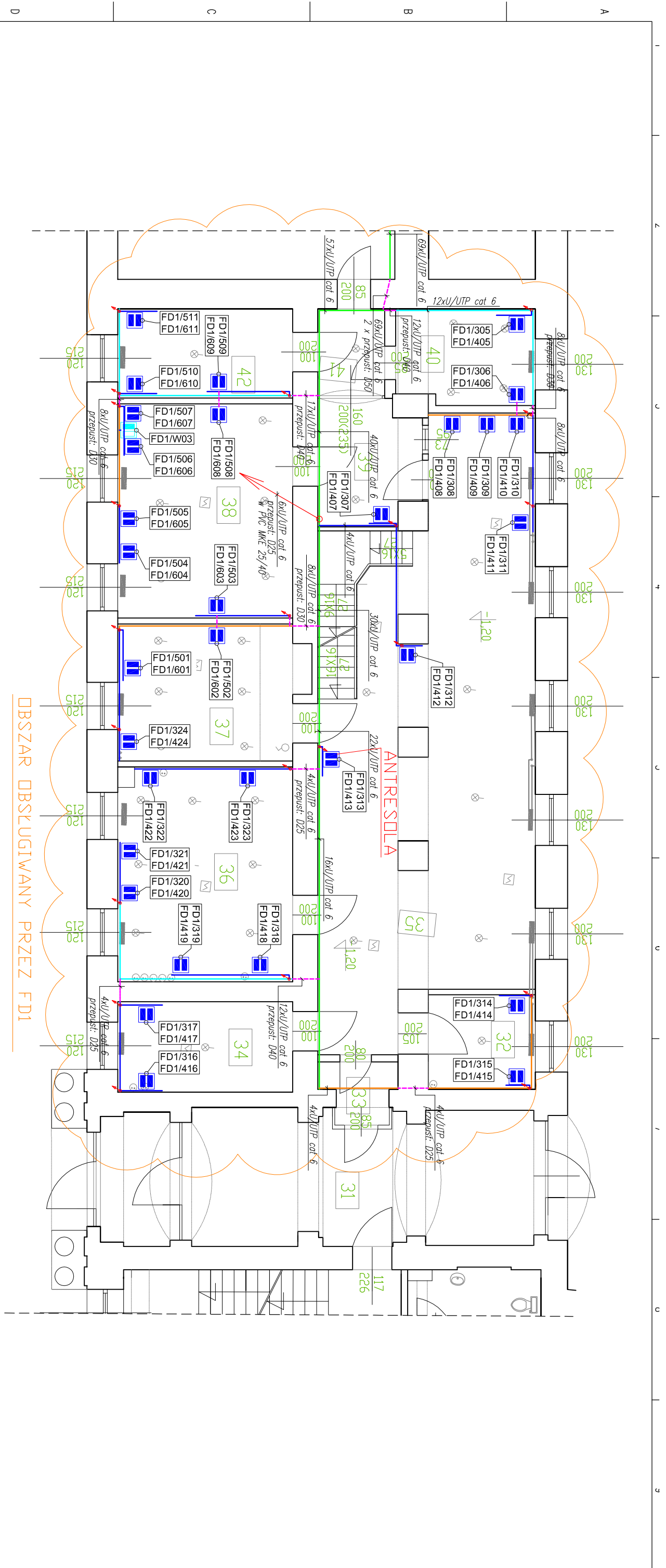
### DZNACZENIA GNIAZD RJ 45:

- LAN 2xRJ 45
- LAN 1xRJ 45
- LAN 1xRJ 45 dedykowany dla WiFi
- lokalne 2xRJ 45 w salach (P2P)

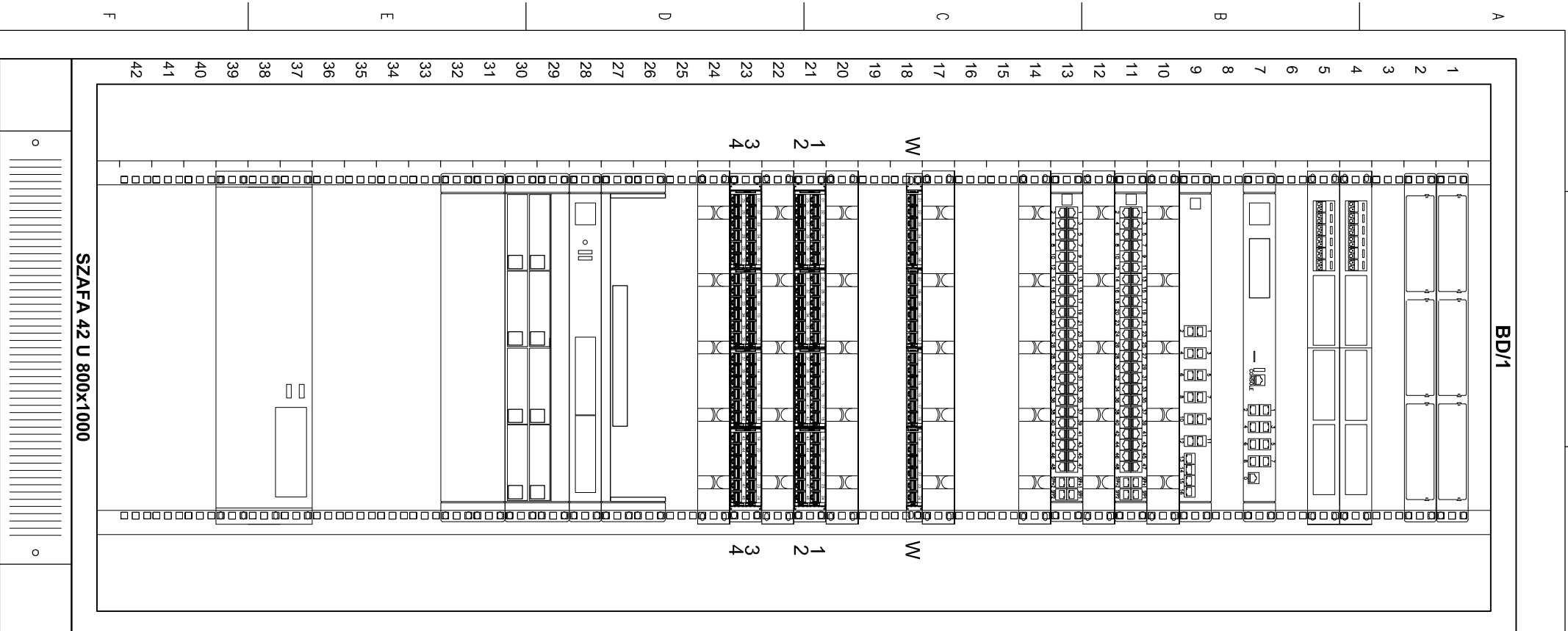
### SCHEMAT NUMERACJI GNIAZD RJ45 W PUNKTACH DOSTĘPOWYCH



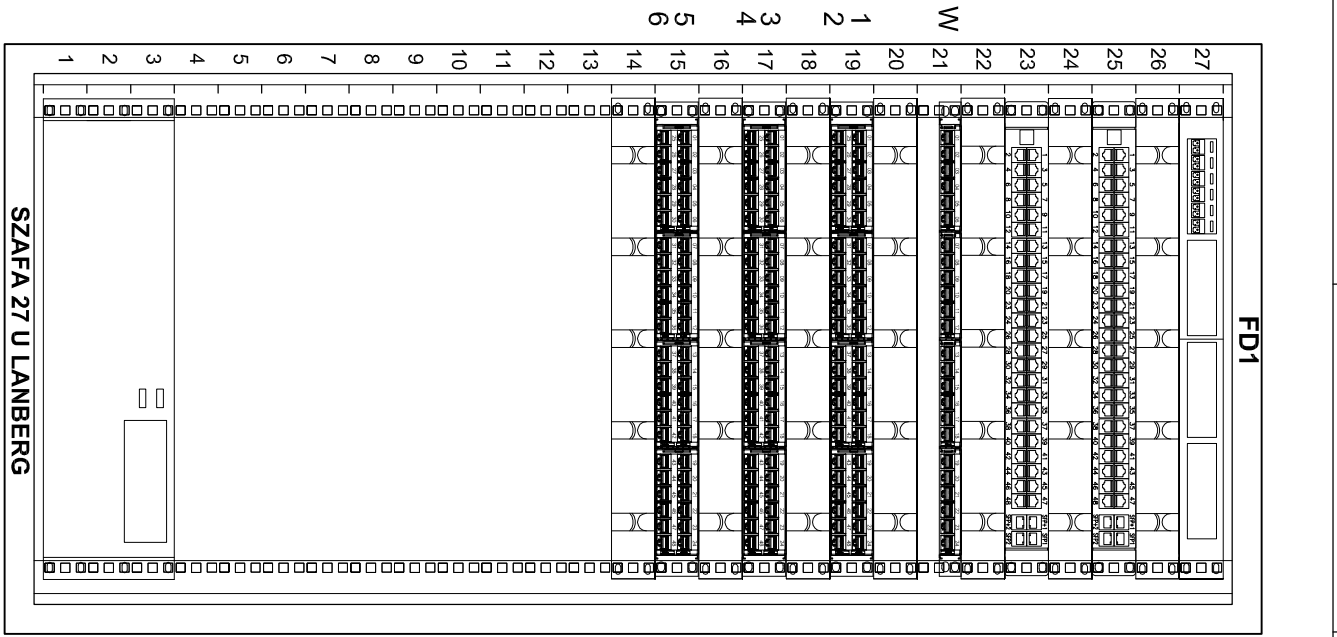
<b>Objekt:</b> AKADEMIA TEATRALNA	<b>Investor:</b> AKADEMIA TEATRALNA
Im. A. Zelwerowicza ul. Młodowa 22/24 00-246 Warszawa	Im. A. Zelwerowicza ul. Młodowa 22/24 00-246 Warszawa
<b>Data:</b> 10.2019 r.	<b>Faza opr.:</b> Projekt Wykonawczy
<b>Wykonawca:</b> IT-KONSULTANT	
ul. Broniewskiego 51/30 01-716 Warszawa	
<b>Zespół autorski:</b> Imię i Nazwisko:	<b>Nr. upr.:</b>
<b>Projektował:</b> mgr inż. Piotr Lipiński	<b>Podpis:</b>
<b>Opracował:</b>	
<b>Treść rysunku:</b> PLAN INSTALACJI LAN - ETAP I	<b>Skala:</b> 1:100
<b>ŁĄCZNIK - PWNICA</b>	<b>Nr. rys.:</b> E-04
Nazwa opracowania: Projekt wykonawczy instalacji okablowania strukturalnego w budynku Akademii Teatralnej w Warszawie - ETAP I	
Uwaga: Projekt chroniony prawem autorskim	



<b>Objekt:</b> AKADEMIA TEATRALNA	<b>Investor:</b> AKADEMIA TEATRALNA
Im. A. Zelwerowicza ul. Młodowa 22/24 00-246 Warszawa	Im. A. Zelwerowicza ul. Młodowa 22/24 00-246 Warszawa
<b>Data:</b> 10.2019 r.	<b>Faza opr.:</b> Projekt Wykonawczy
<b>Wykonawca:</b> IT-KONSULTANT	
ul. Broniewskiego 51/30 01-716 Warszawa	
<b>Zespół autorski:</b> Imię i Nazwisko:	<b>Nr. upr.:</b>
<b>Opracował:</b> mgr inż. Piotr Lipiński	<b>Podpis:</b>
<b>Treść rysunku:</b> PLAN INSTALACJI LAN - ETAP I	<b>Skala:</b>
<b>ŁĄCZNIK - PARTER</b>	<b>Nr. rys.:</b> E-05
Nazwa opracowania: Projekt wykonawczy instalacji okablowania strukturalnego w budynku Akademii Teatralnej w Warszawie - ETAP I	
Uwaga: Projekt chroniony prawem autorskim	



- Uchwył systemu EMC
- Uchwył systemu EMC
- Uchwył systemu EMC (rezewa miejsce)
- Patch panel switchowdowy
- Patch panel switchowdowy
- Patch panel switchowdowy
- Gateway Router with Eight 10G SFP+ and One 1G RJ45 Model USC-XG-8
- 10G 16-Port Managed Aggregation Switch. Model: US-16-XG
- Managed PoE+ Gigabit Switch with SFP. US-48-750W
- Managed PoE+ Gigabit Switch with SFP. US-48
- Patch panel 24xRJ45 cat 6 UTP 0,5U
- Patch panel 48xRJ45 cat 6 UTP 1U
- Patch panel 48xRJ45 cat 6 UTP 1U
- Patch panel 48xRJ45 cat 6 UTP 1U
- Ubiquiti UniFi Cloud Key, G2, with HDD. Mode: UCK-G2-Plus
- UniFi Application Server. Model US-XG
- Dyski sietciowe i mocznice: QNAP TS-873U-4G (8xHDD), 4x2,1-3,4GHz, 4GB, 6xUSB 4xLAN)
- 4 dyski FDD: Toshiba 8TB 7200obr. 128MB X300
- Server dzialu finansow
- Zasilacz UPS 3kVA 3U
- Bot UPS (rezewa miejsce)



- Patch panel switchowdowy
- Managed PoE+ Gigabit Switch with SFP. US-48
- Managed PoE+ Gigabit Switch with SFP. US-48-750W
- Patch panel 24xRJ45 cat 6 UTP 0,5U
- Patch panel 48xRJ45 cat 6 UTP 1U
- Patch panel 48xRJ45 cat 6 UTP 1U
- Patch panel 48xRJ45 cat 6 UTP 1U
- Patch panel 48xRJ45 cat 6 UTP 1U
- Patch panel 48xRJ45 cat 6 UTP 1U
- Zasilacz UPS 3kVA 3U

Objekt:	<b>AKADEMIA TEATRALNA</b>	Investor:	<b>AKADEMIA TEATRALNA</b>
Im. A. Zelwerowicza	ul. Miodowa 22/24	Im. A. Zelwerowicza	ul. Miodowa 22/24
00-246 Warszawa		00-246 Warszawa	
Data:	10.2019 r.	Branża:	Elektryczna
Faza opr.:		Faza opr.:	Projekt Wykonawczy
Wykonawca:	<b>IT - KONSULTANT</b>	ul. Broniewskiego 51/30	
01-716 Warszawa		Projekt Wykonawczy	
Zespół autorstwa:	Imię i Nazwisko:	Nr. upr.:	Podpis:
Projektował:	mgr inż. Piotr Lipiński		
Opracował:			
Treść rysunku:	<b>INSTALACJA LAN - ETAP I</b>	Skala:	-
<b>SZAFYWEZŁÓW BD/1 I FD1</b>		Nr rys.:	<b>E-06</b>
Projekt wykonawczy instalacji okablowania strukturalnego w budynku Akademii Teatralnej w Warszawie - ETAP I			
Uwaga: Projekt chroniony prawem autorskim			